

Warum ein ThermoSensor?



swissplusid.com

Neben ihrer Funktion als eindeutiges Identifikationsmerkmal verfügen TempSensor-Mikochips über einen integrierten Temperatursensor, der die Messung der subkutanen Temperatur eines Tieres an der Stelle des Mikrochips ermöglicht.

Der SwissPlus ID Mini „TempChip“ ist die neueste Innovation im Bereich der verbesserten Tierkennzeichnungslösungen.



Die „stressärmere“ Methode zum Ablesen und Aufzeichnen von Temperatur und Identifikationsdaten.

Einfach, effektiv, ISO-Standard und kompatibel mit allen ISO-Temperaturlesegeräten.



MiniTemp
nur 1,5 mm
Durchmesser



Über die MiniTemp

Der MiniTemp-Chip entspricht der Norm ISO 11784 und verfügt über einen integrierten Temperatursensor. Beim Auslesen des Chips werden seine 15-stellige Nummer sowie die Temperatur an der Implantationsstelle im Tier angezeigt.

Alle vom MiniTemp-Chip und anderen auf dem Markt erhältlichen Chips erfassten Temperaturen werden von einer Reihe branchenüblicher Lesegeräte angezeigt. Eine Möglichkeit ist das V8BTT, das CE-, FCC- und CETIM-zertifiziert ist.

Das V8BTT nutzt ein Tri-Mode-Bluetooth-Modul (BLE, SPP, HID), kann bis zu 800 ID-Nummern speichern und verbindet sich mit unserer kostenlosen App für iOS und Android. Daten können auch per HID in Felder eingegeben werden.

Mehrere aufeinanderfolgende oder regelmäßig erfasste Temperaturwerte (z. B. tagsüber über mehrere Tage, früh morgens und/oder spät abends) ermöglichen die Erstellung eines individuellen Temperaturprofils und die Erfassung der täglichen Schwankungen eines Tieres.

Das V8BTT RT100-Lesegerät bietet nun auch die Möglichkeit, eine Referenztemperatur für präzisere Messungen zu verwenden. Diese Speicherfunktion ist beim Erhalt des Lesegeräts nicht aktiviert. Wenn Sie diese Funktion nutzen möchten, muss sie im Menü „TempRef“ aktiviert werden.

In manchen Fällen, in denen Präzision erforderlich ist, reicht eine einzelne Temperaturmessung nicht aus, um die korrekte Referenztemperatur sicherzustellen. Daher wird empfohlen, fünf Temperaturmessungen durchzuführen. Nach diesen fünf ersten Messwerten vom Chip berechnet das Lesegerät automatisch den Durchschnitt der gemessenen Temperaturen und speichert diesen als Referenztemperatur. (Vollständige Anleitung online unter [swissplusid](http://swissplusid.com))

Diese fünf Temperaturmessungen können aufeinanderfolgend oder über mehrere Tage verteilt erfolgen (empfohlen für Pferde).

Die Berechnung der Referenztemperatur erfolgt vollautomatisch. Das Lesegerät berechnet den Durchschnitt der gemessenen Temperaturen und speichert diese. Jeder Messwert ist mit der ISO-Chip-Identifikationsnummer verknüpft. Eine Referenztemperatur kann mithilfe der Funktionen des V8BTT-Lesegeräts gelöscht werden.

Auch wenn es offensichtlich erscheint, ist zu beachten, dass die Körpertemperatur des Tieres von Faktoren wie seinem Gesundheitszustand, der Umgebungstemperatur und seiner körperlichen Aktivität abhängt.

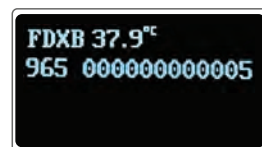
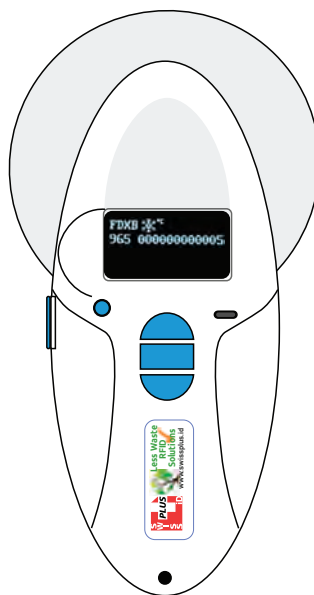
Für eine möglichst genaue Temperaturmessung sollte diese vom Tierarzt oder Tierhalter an einem gesunden, ruhenden Tier in neutraler Umgebung (ca. 18 bis 23 °C) durchgeführt werden. Sobald die Referenztemperatur(en) vom Lesegerät automatisch berechnet und gespeichert wurden, wird bei jeder erneuten Messung des Chips die gemessene Temperatur mit der gespeicherten Referenztemperatur verglichen.

Das Ergebnis wird auf dem Display des Lesegeräts angezeigt. Berechnung und Speicherung der Referenztemperatur erfolgen automatisch ab der ersten Messung eines implantierten Chips. Eine ideale Lösung zur besseren Verwaltung aller Tierdaten, einschließlich ID und Temperatur, ist unsere kostenlose App, die für iOS und Android zum Download bereitsteht. Weitere Informationen finden Sie unter swissplusid.com.

- Die verschiedenen Menüparameter des Lesegeräts sind:
- Sprachen-Speicher-Bluetooth > BLE > SPP > HID < Deaktivieren >
 - Leerzeichen anzeigen (ermöglicht die Anzeige eines Leerzeichens zwischen Ländercode oder ICAR und Seriennummer.)
 - Temperatur > Celsius > Fahrenheit
 - Temperaturreferenz > Aktivieren > Liste der gespeicherten Chips
 - Selektives Löschen der Referenztemperatur

Digitale Thermometer verwenden in der Regel einen Sensor zur direkten Temperaturmessung. Zudem ist eine Kalibrierung des digitalen Thermometers erforderlich, da die Genauigkeit im Laufe der Zeit aus verschiedenen Gründen, wie z. B. mechanischen Stößen, nachlassen kann.

Das komplette Sortiment an Hand- und Stablesegeräten sowie weitere Informationen finden Sie online bei [swissplusid](http://swissplusid.com) oder fragen Sie Ihren Tierarzt.



V8BTT RT100

Beim Scannen von TempChips bei Raumtemperatur ist die Schneeflockenanzeige sichtbar. Der TempChip beginnt die Messung bei 30 °C (86 °F) und zeigt eine Temperatur bis zu 43 °C (109 °F) an.



Laden Sie die **KOSTENLOSE**
App herunter



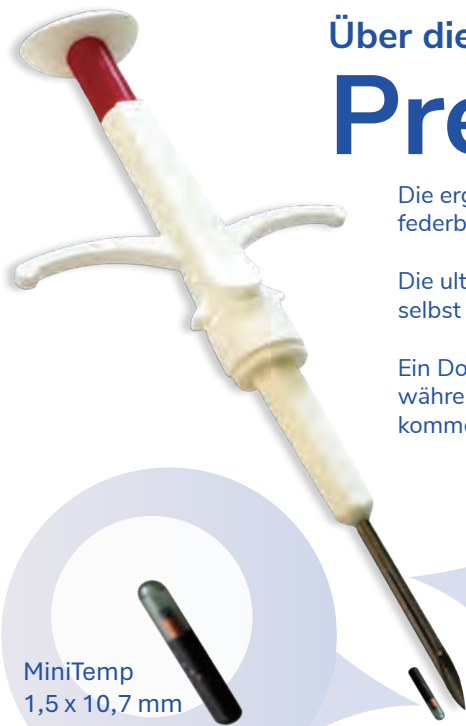
Über die

Premium-Applikatoren

Die ergonomischen Premium-Implantatoren SwissPlus ID mit hoher Schlagkraft verfügen über einen federbelasteten Mechanismus für eine sanftere Anwendung.

Die ultrafein geschliffene Kanüle ermöglicht ein sauberes Einführen und erleichtert die Implantation selbst bei kleinsten Tieren.

Ein Doppelkolbensystem stellt sicher, dass die wiederverwendbaren Komponenten des Implantators während des Implantationsprozesses nicht mit Blut oder Körperflüssigkeiten des Tieres in Kontakt kommen.



MiniTemp
1,5 x 10,7 mm



14-Gauge
Ultrafein gemahlen



Pack Optionen:

Sterile EO-5-Jahres-Packungen
Inklusive Barcode-Etiketten
Anti-Press-Clip & -Verschluss
Federbelastet

Weniger Abfall bei Kanülenpackungen
90 % weniger Plastikmüll.
Geringere Auswirkungen auf Fracht und Lieferung.



THINK GREEN

Packung mit 30 sterilen
Kanülen-Sets für weniger Abfall.
Jede Packung enthält 3 wiederverwendbare
Premium-Implantate.
Verpackt in recycelbaren, platzsparenden
PVC-Zippacks.



Premium-Applikatorpackungen



Packung mit 20 sterilen Premium-Implantatsets
Verpackt in einer recycelbaren, platzsparenden
PVC-Zippackverpackung.



Der SwissPlus ID Temp Sensor Mikrochip ist eine dauerhafte Kennzeichnungslösung für Haustiere wie Hunde, Katzen und Pferde. Er kann auch zur Kennzeichnung anderer kleiner Säugetiere, Vögel, Kaninchen und Wildtiere verwendet werden.

Der Mini „TempChip“ wird in einer 14-Gauge-Kanüle geliefert. Er hat einen Durchmesser von 1,5 mm und ist nur 10,7 mm lang.

Der Mini TempChip bietet eine ausgezeichnete Lesereichweite und Lesegeschwindigkeit mit einer Vielzahl von branchenüblichen Lesegeräten.



Einige der Vorteile:

Besseres Verständnis des individuellen Temperaturbereichs und Gesundheitszustands eines Tieres.

Verbesserung des Tierwohls durch Reduzierung des Stresses bei der Temperaturmessung.



Einfacheres Patientenmanagement in der Praxis durch die Nutzung von Anwendungen und Systemen. Zeiterparnis für Tierarzt und Praxispersonal.



Zugang für Patienten zu kompatiblen Produkten wie chipfähigen Haustierklappen, Futterautomaten, Smartphone-Apps und Trinkstationen.

Verbesserung der Kundenzufriedenheit mit der klinischen Praxis..



Zertifiziert für Konformität und Leistung durch die International Committee for Animal Recording



International Organization
for Standardization
ISO Standard 11784 & 11785



swissplusid.com swissplusid.co.uk swissplusid.eu
swissplusid.co.nz swissplusid.co.za swissplusid.com.au